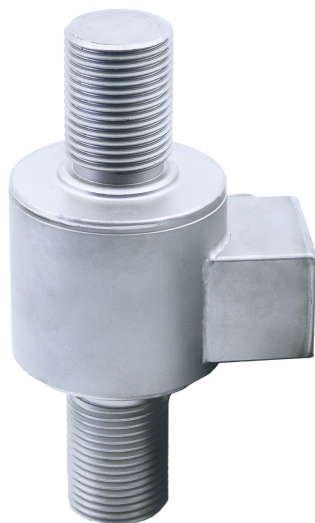


KERN CD 100-2P2

KERN

Célula de carga em aço inoxidável

Célula de pesagem - resistência de entrada - variância 7 Ω Célula de pesagem - resistência de saída - variância 4 Ω

Gama de medição força [Max] (N) 1 MN

Direcções da força tracção
pressão

Homologação

Sinal CE ✓

Desenho

Forma de construção Barra de tensão/
compressão

Material aço inox

Comprimento do cabo 20 m

Montagem - aplicação de força Rosca externa M76 \times 4Montagem - dissipação de força Rosca externa M56 \times 4
Rosca externa M76 \times 4

Funções

Protecção IP - unidade completa IP68

Condições ambientais

Temperatura de uso [Min] -10 °C

Temperatura de uso [Max] 40 °C

Temperatura ambiente [Min] -35 °C

Temperatura ambiente [Max] 65 °C

Temperatura de armazenamento [Min] -40 °C

Temperatura de armazenamento [Max] 70 °C

Embalagem e expedição

Leitura força [d] (N) 36 d

Dimensões da embalagem (L \times P \times A) 220 \times 220 \times 160 mm

Peso líquido 2,2 kg

Método de envio Serviço de encomendas

Peso líquido aprox. 2,2 kg

Peso bruto aprox. 2,8 kg

Peso de envio 2,7 kg

Categoria

Marca	Sauter
Categoria de produto	Célula de medição
Grupo de produto	Célula de pesagem/de medição de força
Família de produto	CD P2

Sistema de medição

Gama de pesagem [Max]	100 t
Ligação da célula de pesagem	4-condutores
Célula de pesagem OIML classe	C2
Célula de pesagem resolução (calibrável)	2000 e
Célula de pesagem - valor característico - nominal	1,5 mV/V
Célula de pesagem - valor característico - variância	0,002 mV/V
Célula de pesagem - Y-valor	5000
Célula de pesagem - Erro combinado	0,03%
Célula de pesagem - carga morta [Min] (%)	0%
Aplicações de medição	força missa
Célula de pesagem - resistência de entrada - nominal	700 Ω
Célula de pesagem - resistência de saída - nominal	703 Ω
Célula de pesagem - resistência de isolamento - [Min]	5000 M Ω
Célula de pesagem - tensão de alimentação recomendada [Min]	5 V
Célula de pesagem - tensão de alimentação recomendada [Max]	12 V

KERN CD 100-2P2

Célula de carga em aço inoxidável

KERN

Pictogramas

STANDARD



OPTION

